

MODELO

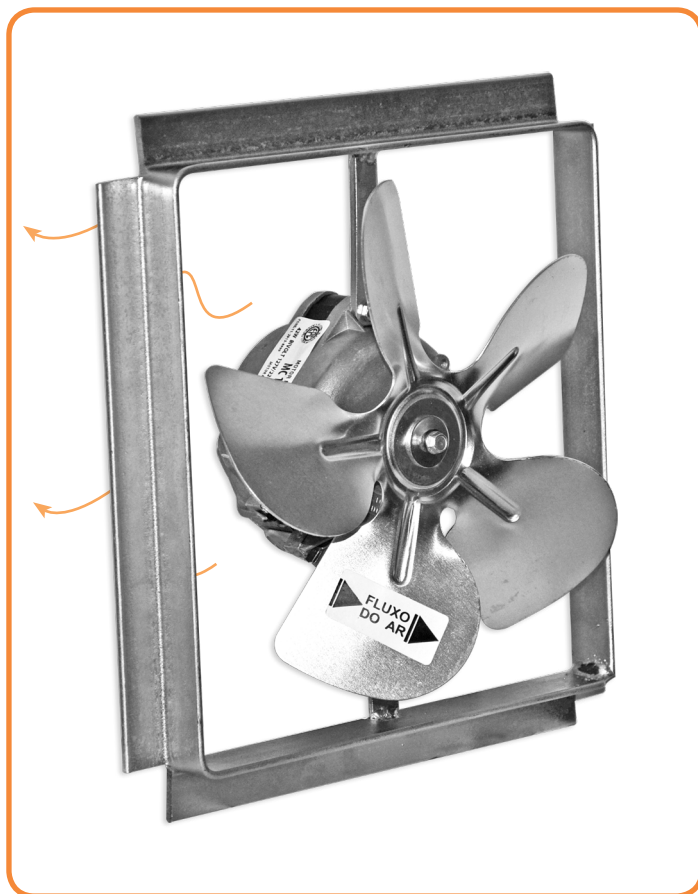
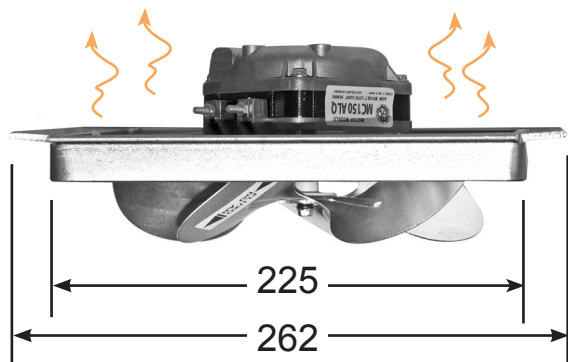
MC200 ALQ PRO

**MOTOR PARA CHURRASQUEIRA
PRÉ-MOLDADA COM HÉLICE DE Ø200 MM**

Dimensões: Área para encaixe de 230mm a 270mm

* MOTOR MAIS POTENTE

- **Potência: 64W/46W - 1/25 hp**
- **Tensão: 127v/220v - Bi Volt**
- **Vazão: 783 m³/h**
- **RPM: 1700**
- **Diâmetro Hélice: 200mm**
- **Cabos com proteção térmica 200°**
- **Suporte Metálico Zincado**

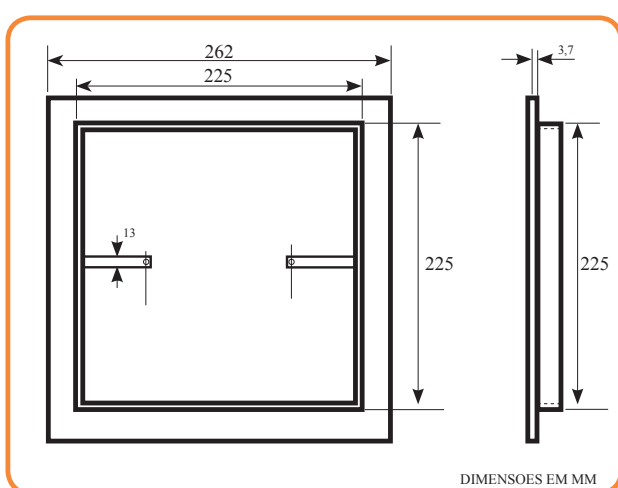
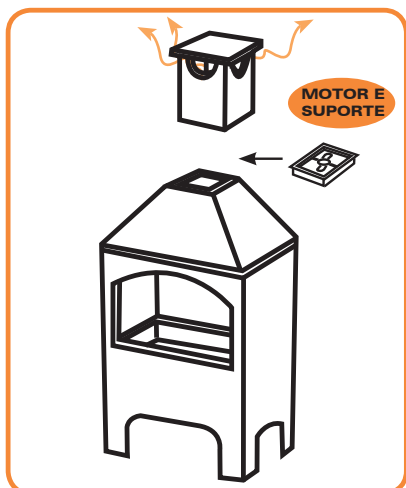


- **Dimer CV02: Com Chave on/off**
- **Conector Elétrico em Baquelite**



INSTALAÇÕES

- **Alvenaria**
- **Aço Inox**
- **Pré Montada**
- **Lanchonetes**
- **Restaurantes**
- **Apartamentos**
- **Espaços Gourmet**



DIMENSÕES EM MM